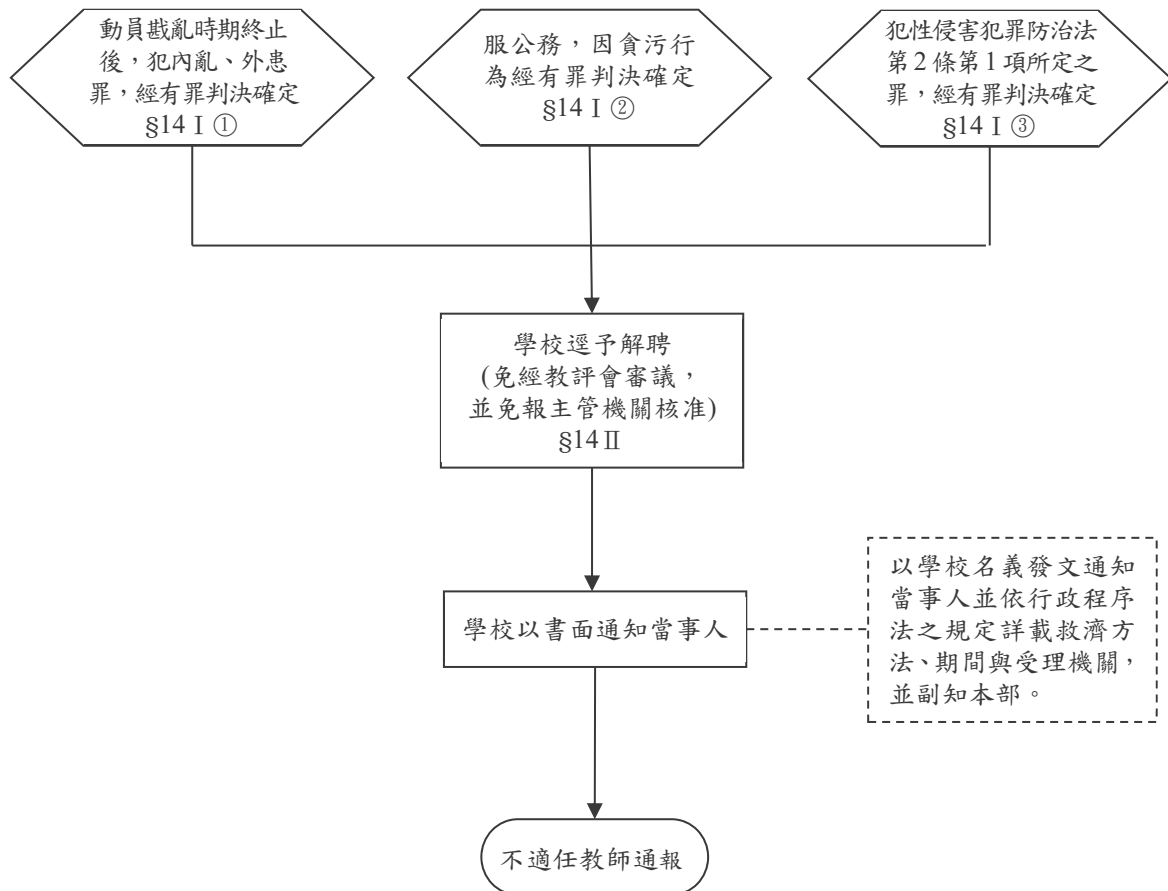


# 專科以上學校辦理教師解聘不續聘停聘案作業流程圖

圖 1：有罪判決確定



註：流程圖圖 1-5 說明如下

§14 I ①：係指教師法第 14 條第 1 項第 1 款，依此類推。

(1/2, 1/2)、(2/3, 2/3)、(2/3, 1/2)：係指教評會委員出席比例及出席委員審議通過比例。

圖 2：校園性別事件

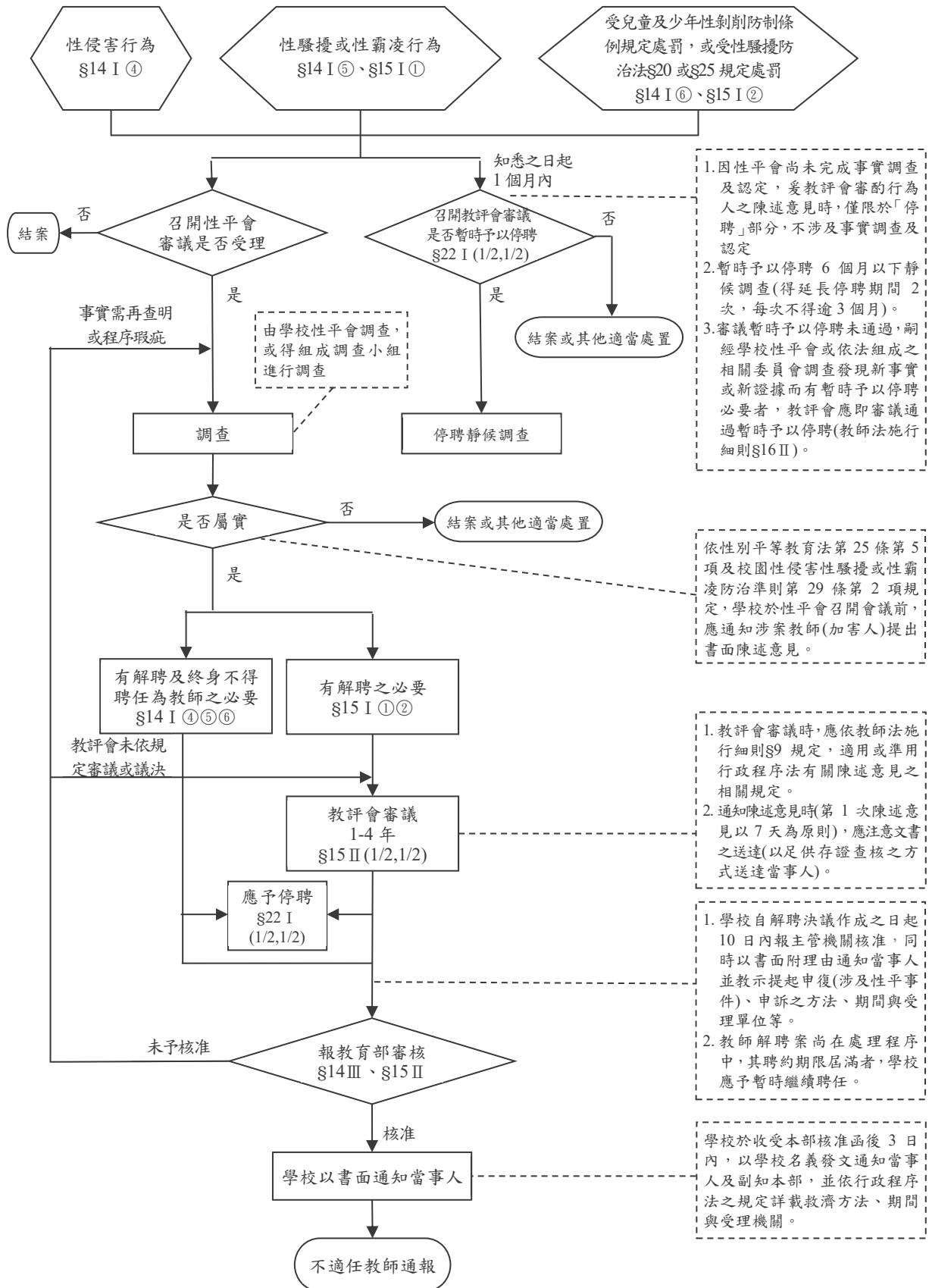


圖 3：涉兒少體罰霸凌偽變造湮滅毒品性侵證據

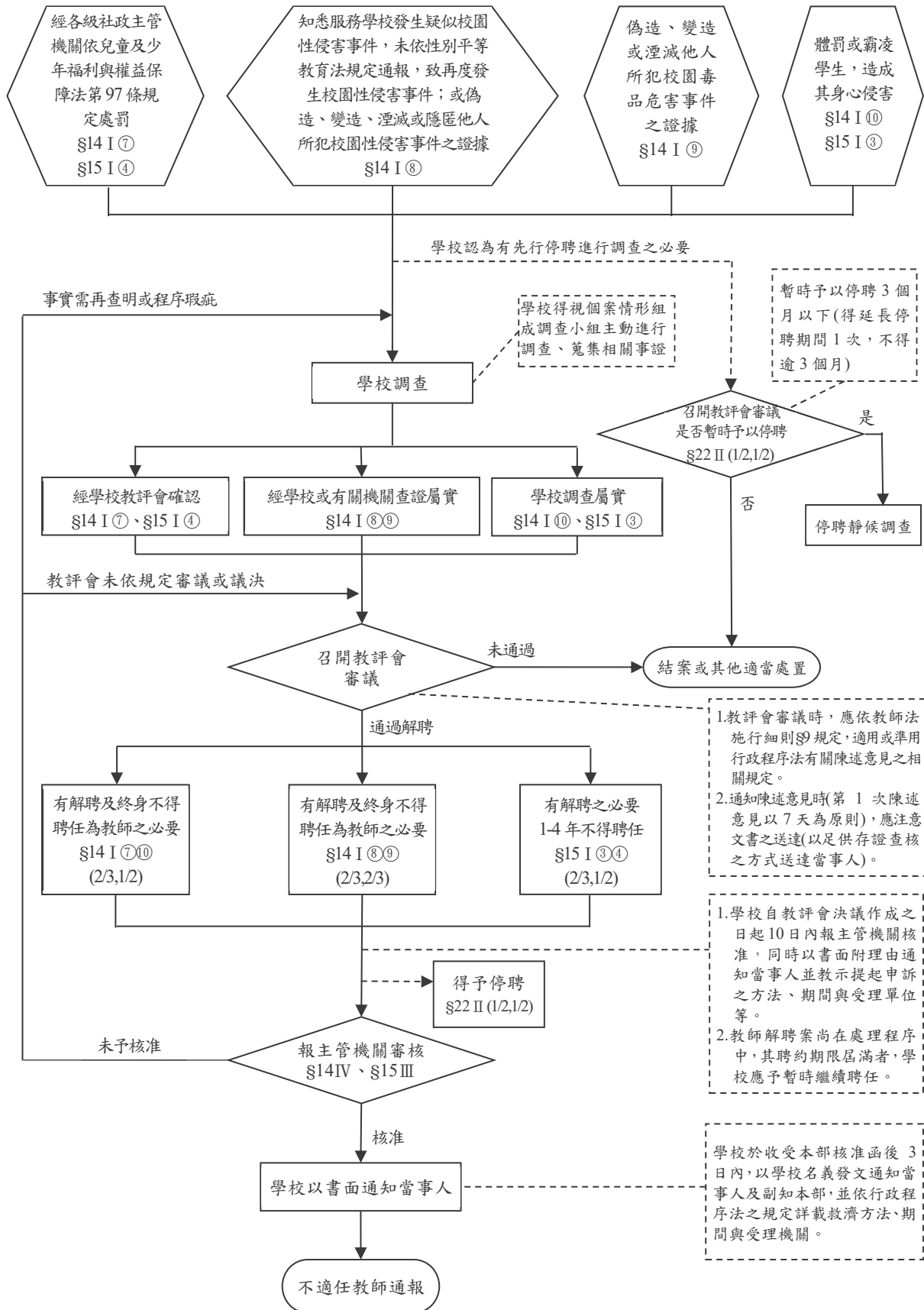


圖 4：行為違反相關法規

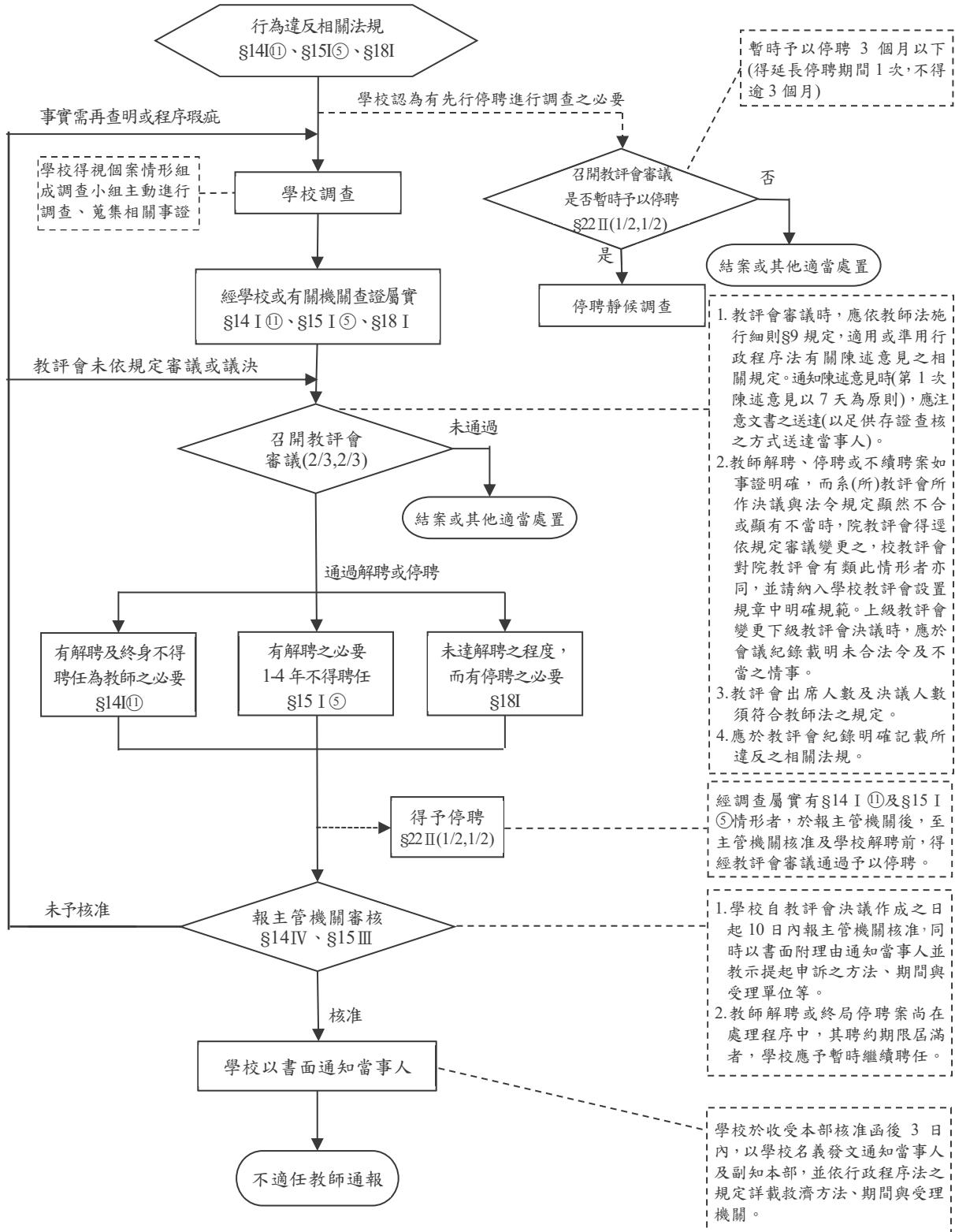


圖 5：教學不力、不能勝任工作及違反聘約情節重大

